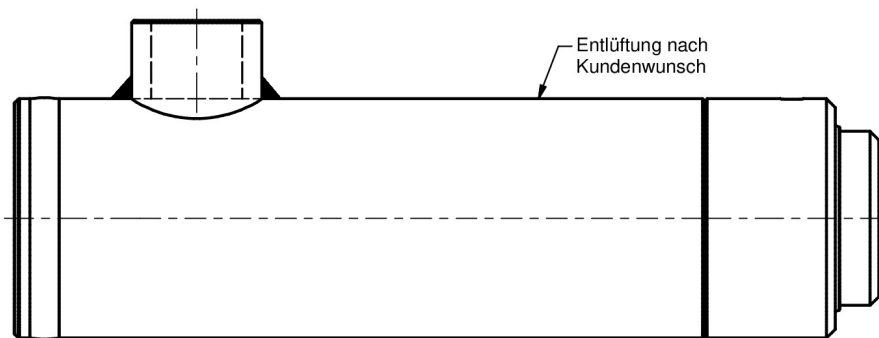


Plungerzylinder Industrieausführung

Typ: HZP0 XXS...



Technische Daten:

Moderne, robuste und universell einsetzbare Konstruktion. Aufgrund der einfachen Demontage und Austauschbarkeit aller Verschleißteile sind die Hydraulikzylinder der Baureihe HZP0 besonders für industrielle Applikationen geeignet.

Konstruktion: Führungskopf aus Sphäroguss - Tauchkolben (Plunger)
Kolbenstange: geschliffen, poliert und hartverchromt, Chromschicht: $25\mu\text{m} \pm 5\mu\text{m}$
Betriebstemperatur: -30°C bis $+80^{\circ}\text{C}$ (abweichende Temperaturverhältnisse auf Anfrage)
Betriebsmedien: Hydrauliköle auf Mineralölbasis (für weitere Betriebsmedien auf Anfrage)

Anschlüsse: Rohrverschraubungen nach DIN 2353, Entlüftung M6 (nach Kundenwunsch)
max. Betriebsdruck: 250 bar (höhere Betriebsdrücke auf Anfrage)

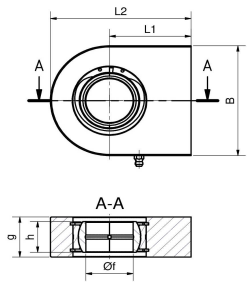
Wichtiger Hinweis: Bei Senkrecht verbauten Plungerzylinder (Anschluss für Rohrverschraubung sitzt unten), ist zwecks besserer Entlüftung immer eine Entlüftungsschraube entsprechend Kennbuchstabe **E** vorzusehen.

Sonderausführungen: optional auf Anfrage
Kolbenstange: in verschiedensten Härten, Beschichtungen und Korrosionsbeständigkeiten
Materialien: teilweise oder vollständig aus Edelstahl
Dichtungen: für sämtliche technischen Medien
Hydraulikzylinder: mit Endlagendämpfungen, Ventiltechnik, Wegmesstechnik, Sensorik

Die Sonderausführungen sind mit allen Spezifikationen kombinier- und lieferbar.

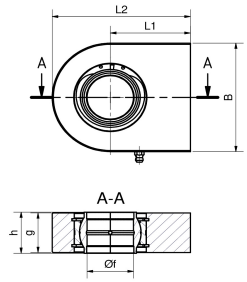
Befestigungselemente - Schweißbausführung

Bestellnummer	L1	L2	B	øf	g	h								
GF - DO - St.	mm	mm	mm	mm	mm	mm								
615 015 001 000	31	53,5	45	15	16	12								
615 016 001 000	35	59	48	16	17,5	14								
615 017 001 000	35	59	48	17	17,5	14								
615 020 001 000	38	63	50	20	19	16								
615 025 001 000	45	72,5	55	25	23	20								
615 030 001 000	51	83,5	65	30	28	22								
615 035 001 000	61	102,5	83	35	30	25								
615 040 001 000	69	119	100	40	35	28								
615 045 001 000	77	132	110	45	40	32								
615 050 001 000	88	149,5	123	50	40	35								
615 060 001 000	100	170	140	60	50	44								
615 070 001 000	115	197	164	70	55	49								
615 080 001 000	141	231	180	80	60	55								
615 090 001 000	150	263	226	90	65	60								
615 100 001 000	170	295	250	100	70	70								
615 110 001 000	185	332,5	295	110	80	70								
615 120 001 000	210	390	360	120	90	80								



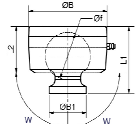
**GF
DO
standard**

Bestellnummer	L1	L2	B	øf	g	h								
GF - DO - breit	mm	mm	mm	mm	mm	mm								
620 015 002 000	31	53,5	45	15	16	15								
620 016 002 000	35	59	48	16	17,5	16								
620 017 002 000	35	59	48	17	17,5	17								
620 020 002 000	38	63	50	20	19	20								
620 025 002 000	45	72,5	55	25	23	25								
620 030 002 000	51	83,5	65	30	28	30								
620 035 002 000	61	102,5	83	35	30	35								
620 040 002 000	69	119	100	40	35	40								
620 045 002 000	77	132	110	45	40	45								
620 050 002 000	88	149,5	123	50	40	50								
620 060 002 000	100	170	140	60	50	60								
620 070 002 000	115	197	164	70	55	70								
620 080 002 000	141	231	180	80	60	80								
620 090 002 000	150	263	226	90	65	90								
620 100 002 000	170	295	250	100	70	100								
620 110 002 000	185	332,5	295	110	80	110								



**GF
DO
breit**

Bestellnummer	L1	L2	øB	øB1	øf	W								
Kugel + Pfanne	mm	mm	mm	mm	mm	°								
584 KPF 045 000	61	44	110	30	45	30								
584 KPF 055 000	80	55	95	45	55	30								
584 KPF 065 000	88	58	108	64	65	30								



KPF

Bestellbeispiel Finsterle Hydraulikzylinder Standardausführung doppelwirkend

Hydraulikzylinder: 9F00 P00 035 200

Stangenbefestigung: 610 025 001 000

Bodenbefestigung: 615 025 001 000

Bestellbeispiel Finsterle Hydraulikzylinder Sonderausführung doppelwirkend

Kleinere oder größere Anschlüsse sind als Sonderausführung möglich. Diese sind in der Typenbezeichnung entsprechend anzugeben. Achtung - bei abweichenden Anschlüssen ändert sich das Maß "k". Die Entlüftungsanschlüsse werden mit dem "E" gekennzeichnet.

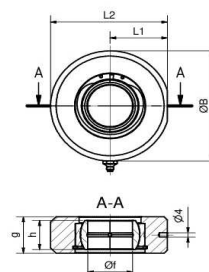
H ZP 0 K L S - SO - 35 - 200 - 359 - M22x1,5 - 250bar - E

Stangenbefestigung: 610 020 001 000

Bodenbefestigung: 620 030 001 000

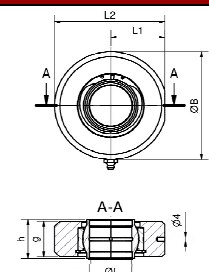
Befestigungselemente - Schweißbausführung

Bestellnummer	L1	L2	øB	øf	g	h					
LR1-...	mm	mm	mm	mm	mm	mm					
285 015 F01 000	18	38	40	15	16	12					
285 016 F01 000	18	38	40	16	17,5	14					
285 020 F01 000	28	58	60	20	19	16					
285 025 F01 000	31	66	68	25	23	20					
285 030 F01 000	40	84	86	30	28	22					
285 035 F01 000	44	92	94	35	30	25					
285 040 F01 000	50	104	106	40	35	28					
285 045 F01 000	53	110	112	45	40	32					
285 050 F01 000	61	126	128	50	40	35					
285 060 F01 000	73	150	152	60	50	44					
285 070 F01 000	82	168	170	70	55	49					
285 080 F01 000	97	198	200	80	60	55					



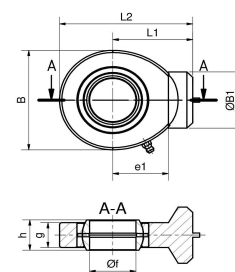
LR1

Bestellnummer	L1	L2	øB	øf	g	h					
LR2-...	mm	mm	mm	mm	mm	mm					
285 015 F02 000	18	38	40	15	16	15					
285 016 F02 000	18	38	40	16	17,5	16					
285 020 F02 000	28	58	60	20	19	20					
285 025 F02 000	31	66	68	25	23	25					
285 030 F02 000	40	84	86	30	28	30					
285 035 F02 000	44	92	94	35	30	35					
285 040 F02 000	50	104	106	40	35	40					
285 045 F02 000	53	110	112	45	40	45					
285 050 F02 000	61	126	128	50	40	50					
285 060 F02 000	73	150	152	60	50	60					
285 070 F02 000	82	168	170	70	55	70					
285 080 F02 000	97	198	200	80	60	80					



LR2

Bestellnummer	L1	L2	B	øB1	e1	øf	g	h			
GK - DO	mm	mm	mm	mm	mm	mm	mm	mm			
610 010 001 000	24	38,5	29	15	15	10	7	9			
610 012 001 000	27	44	34	17,5	18	12	8	10			
610 015 001 000	31	51	40	21	20	15	10	12			
610 016 001 000	35	58	46	24	23	16	11	14			
610 017 001 000	35	58	46	24	23	17	11	14			
610 020 001 000	38	64,5	53	27,5	27,5	20	13	16			
610 025 001 000	45	77	64	33	33	25	17	20			
610 030 001 000	51	87,5	73	40	37	30	19	22			
610 035 001 000	61	102	82	47	42	35	21	25			
610 040 001 000	69	115	92	52	48	40	23	28			
610 045 001 000	77	128	102	58	52	45	27	32			
610 050 001 000	88	144	112	62	60	50	30	35			
610 060 001 000	100	167,5	135	70	72,5	60	38	44			
610 070 001 000	115	195	160	80	86	70	42	49			
610 080 001 000	141	231	180	95	98	80	47	55			



GK
DO

Bestellbeispiel Finsterle Hydraulikzylinder Standardausführung doppelwirkend

Hydraulikzylinder: 9F00 P00 035 200

Stangenbefestigung: 285 025 F01 000

Bodenbefestigung: 285 025 F01 000

Bestellbeispiel Finsterle Hydraulikzylinder Sonderausführung doppelwirkend

Kleinere oder größere Anschlüsse sind als Sonderausführung möglich. Diese sind in der Typenbezeichnung entsprechend anzugeben. Achtung - bei abweichenden Anschlüssen ändert sich das Maß "k". Die Entlüftungsanschlüsse werden mit dem "E" gekennzeichnet.

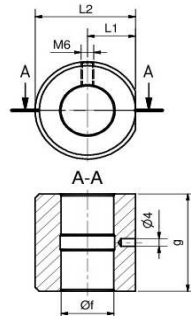
H ZP 0 I G S - SO - 35 - 200 - 359 - M22x1,5 - 250bar - E

Stangenbefestigung: 610 025 001 000

Bodenbefestigung: 285 025 F01 000

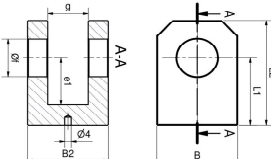
Befestigungselemente - Schweißbausführung

Bestellnummer	L1	L2	øf	g							
QB-...	mm	mm	mm	mm							
255 F35 016 030	15,5	33	16	30							
255 F35 016 050	15,5	33	16	50							
255 F35 016 060	15,5	33	16	60							
255 F40 020 040	18	38	20	40							
255 F40 020 050	18	38	20	50							
255 F40 020 070	18	38	20	70							
255 F50 025 050	23	48	25	50							
255 F50 025 060	23	48	25	60							
255 F50 025 080	23	48	25	80							
255 F60 030 060	28	58	30	60							
255 F60 030 100	28	58	30	100							
255 F70 035 070	33	68	35	70							
255 F70 035 115	33	68	35	115							
255 F80 040 070	38	78	40	70							
255 F80 040 130	38	78	40	130							



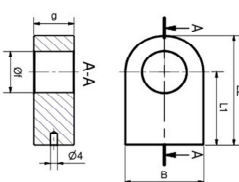
QB

Bestellnummer	L1	L2	B	B2	e1	øf	g				
GK3-...	mm	mm	mm	mm	mm	mm	mm				
645 F01 016 034	34	50	35	35	24	16	16				
645 F01 020 040	40	60	40	40	30	20	20				
645 F01 025 045	45	70	50	50	30	25	25				
645 F01 030 050	50	80	60	60	35	30	30				
645 F01 035 055	55	90	70	70	40	35	35				
645 F01 040 065	65	100	80	80	45	40	40				



GK3

Bestellnummer	L1	L2	B	øf	g						
Lasche	mm	mm	mm	mm	mm						
251 030 015 031	31	46	30	15	15						
251 030 016 035	35	50	30	16	15						
251 035 020 038	38	58	35	20	19						
251 045 025 045	45	70	45	25	23						
251 055 030 051	51	81	55	30	28						
251 065 035 061	61	96	65	35	30						
251 075 040 069	69	109	75	40	35						
251 095 050 088	88	138	95	50	40						
251 110 060 100	100	160	110	60	50						
251 120 070 115	115	10	120	70	55						
251 146 080 141	141	221	146	80	60						
251 170 090 150	150	245	170	90	65						
251 190 100 170	170	275	190	100	70						



LA

Bestellbeispiel Finsterle Hydraulikzylinder Standardausführung doppelwirkend

Hydraulikzylinder: 9F00 P00 035 200

Stangenbefestigung: 255 F40 020 050

Bodenbefestigung: 255 F40 020 070

Bestellbeispiel Finsterle Hydraulikzylinder Sonderausführung doppelwirkend

Kleinere oder größere Anschlüsse sind als Sonderausführung möglich. Diese sind in der Typenbezeichnung entsprechend anzugeben. Achtung - bei abweichenden Anschlüssen ändert sich das Maß "k". Die Entlüftungsanschlüsse werden mit dem "E" gekennzeichnet.

H ZP 0 H Q S - SO - 35 - 200 - 359 - M22x1,5 - 250bar - E

Stangenbefestigung: 255 F50 025 060

Bodenbefestigung: 645 F01 025 045