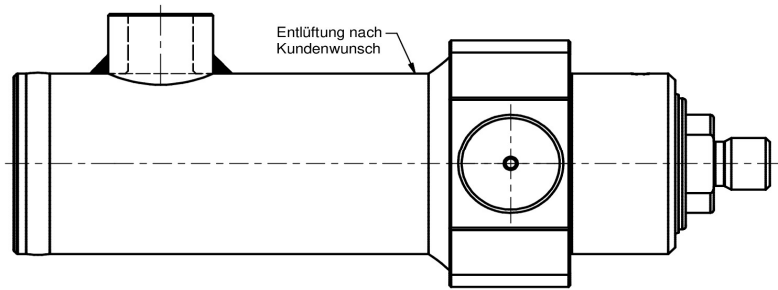
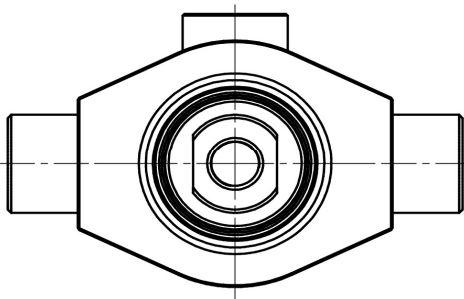


Plungerzylinder Industrieausführung

Typ: HZP0 E1ZS...



Technische Daten:

Moderne, robuste und universell einsetzbare Konstruktion. Aufgrund der einfachen Demontage und Austauschbarkeit aller Verschleißteile sind die Hydraulikzylinder der Baureihe HZP0 besonders für industrielle Applikationen geeignet.

Konstruktion: Führungskopf aus Sphäroguss - Tauchkolben (Plunger)
Kolbenstange: geschliffen, poliert und hartverchromt, Chromschicht: $25\mu\text{m} \pm 5\mu\text{m}$
Betriebstemperatur: -30°C bis $+80^{\circ}\text{C}$ (abweichende Temperaturverhältnisse auf Anfrage)
Betriebsmedien: Hydrauliköle auf Mineralölbasis (für weitere Betriebsmedien auf Anfrage)

Anschlüsse: Rohrverschraubungen nach DIN 2353, Entlüftung M6 (nach Kundenwunsch)
max. Betriebsdruck: 250 bar (höhere Betriebsdrücke auf Anfrage)

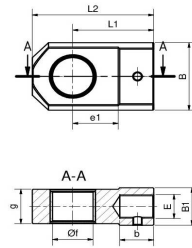
Wichtiger Hinweis: Bei Senkrecht verbauten Plungerzylinder (Anschluss für Rohrverschraubung sitzt unten), ist zwecks besserer Entlüftung immer eine Entlüftungsschraube entsprechend Kennbuchstabe **E** vorzusehen.

Sonderausführungen: optional auf Anfrage
Kolbenstange: in verschiedensten Härten, Beschichtungen und Korrosionsbeständigkeiten
Materialien: teilweise oder vollständig aus Edelstahl
Dichtungen: für sämtliche technischen Medien
Hydraulikzylinder: mit Endlagendämpfungen, Ventiltechnik, Wegmesstechnik, Sensorik

Die Sonderausführungen sind mit allen Spezifikationen kombinier- und lieferbar.

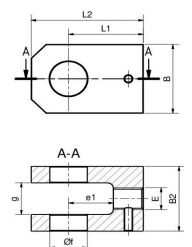
Befestigungselemente - Schraubausführung

Bestellnummer	L1	L2	E	B	B1	b	e1	øf	g
SA2-...	mm	mm	mm	mm	mm	mm	mm	mm	mm
646 002 015 000	47	64	M14 x 1,5	30	27	16	25	15	15
646 002 020 000	50	70	M16 x 1,5	35	25	17	26	20	19
646 002 025 000	50	75	M16 x 1,5	45	25	17	28	25	23
646 002 030 000	60	90	M22 x 1,5	55	34	23	30	30	28
646 002 035 000	70	106	M28 x 1,5	40	44	29	38	35	30
646 002 040 000	85	126	M35 x 1,5	75	55	36	45	40	35
646 002 050 000	105	168	M45 x 1,5	100	61	46	55	50	40
646 002 060 000	130	189	M58 x 1,5	109	75	59	60	60	50
646 002 070 000	150	220	M65 x 1,5	139	86	66	70	70	55
646 002 080 000	170	251	M80 x 2,0	149	102	81	80	80	60
646 002 090 000	210	302	M100 x 2,0	168	124	101	90	90	65
646 002 100 000	235	338	M110 x 2,0	198	138	111	100	100	70



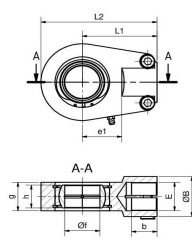
SA2

Bestellnummer	L1	L2	E	B	B2	e1	øf	g
GK1-...	mm	mm	mm	mm	mm	mm	mm	mm
645 001 015 000	47	63,5	M14 x 1,5	30	38	20	15	15
645 001 020 000	50	70	M16 x 1,5	40	40	25	20	20
645 001 025 000	50	75	M16 x 1,5	50	47	30	25	23
645 001 030 000	60	88	M22 x 1,5	60	56	35	30	28
645 001 035 000	70	106	M28 x 1,5	60	60	40	35	30
645 001 040 000	85	125	M35 x 1,5	70	70	47	40	35
645 001 050 000	105	168	M45 x 1,5	80	80	60	50	40
645 001 060 000	130	189	M58 x 1,5	100	100	67	60	50
645 001 070 000	150	220	M65 x 1,5	110	110	80	70	55
645 001 080 000	170	251	M80 x 2,0	120	120	80	80	60
645 001 090 000	210	302	M100 x 2,0	125	125	95	90	65
645 001 100 000	235	338	M110 x 2,0	140	140	105	100	70



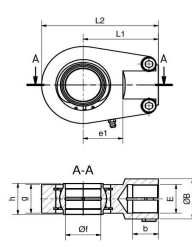
GK1

Bestellnummer	L1	L2	E	B	b	e1	øf	g	h
GIHRK - DO - St.	mm	mm	mm	mm	mm	mm	mm	mm	mm
600 020 001 000	50	80	M16 x 1,5	25	17	25	20	19	16
600 025 001 000	50	80	M16 x 1,5	25	17	28	25	23	20
600 030 001 000	60	94	M22 x 1,5	32	23	30	30	28	22
600 035 001 000	70	112	M28 x 1,5	40	23	38	35	30	25
600 040 001 000	85	135	M35 x 1,5	49	30	45	40	35	28
600 050 001 000	105	168	M45 x 1,5	61	40	55	50	40	35
600 060 001 000	130	200	M58 x 1,5	75	53	65	60	50	44
600 070 001 000	150	232	M65 x 1,5	86	60	75	70	55	49
600 080 001 000	170	265	M80 x 2,0	105	75	80	80	60	55
600 090 001 000	210	323	M100 x 2,0	124	95	90	90	65	60
600 100 001 000	235	360	M110 x 2,0	138	103	105	100	70	70



**GIHRK
DO
standard**

Bestellnummer	L1	L2	E	øB	b	e1	øf	g	h
GIHRK - DO - breit	mm	mm	mm	mm	mm	mm	mm	mm	mm
605 020 002 000	50	80	M16 x 1,5	25	17	25	20	19	16
605 025 002 000	50	80	M16 x 1,5	25	17	28	25	23	20
605 030 002 000	60	94	M22 x 1,5	32	23	30	30	28	22
605 035 002 000	70	112	M28 x 1,5	40	23	38	35	30	25
605 040 002 000	85	135	M35 x 1,5	49	30	45	40	35	28
605 050 002 000	105	168	M45 x 1,5	61	40	55	50	40	35
605 060 002 000	130	200	M58 x 1,5	75	53	65	60	50	44
605 070 002 000	150	232	M65 x 1,5	86	60	75	70	55	49
605 080 002 000	170	265	M80 x 2,0	105	75	80	80	60	55
605 090 002 000	210	323	M100 x 2,0	124	95	90	90	65	60
605 100 002 000	235	360	M110 x 2,0	138	103	105	100	70	70



**GIHRK
DO
breit**

Bestellbeispiel Finsterle Hydraulikzylinder Standardausführung doppelwirkend

9E1 P00 035 200 - G3/8" - SA2 - 25