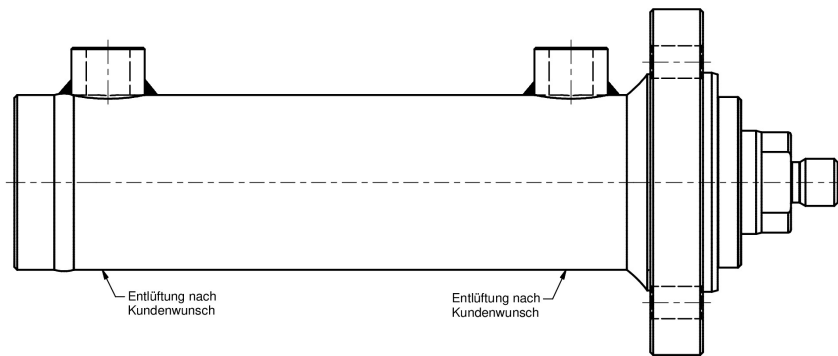
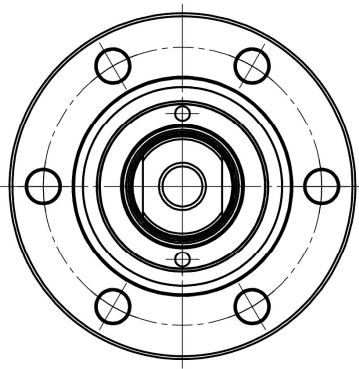


Hydraulikzylinder Industrieausführung

Typ: HZD0 C1ZS...



Technische Daten:

Moderne, robuste und universell einsetzbare Konstruktion. Aufgrund der einfachen Demontage und Austauschbarkeit aller Verschleißteile sind die Hydraulikzylinder der Baureihe HZD0 besonders für industrielle Applikationen geeignet.

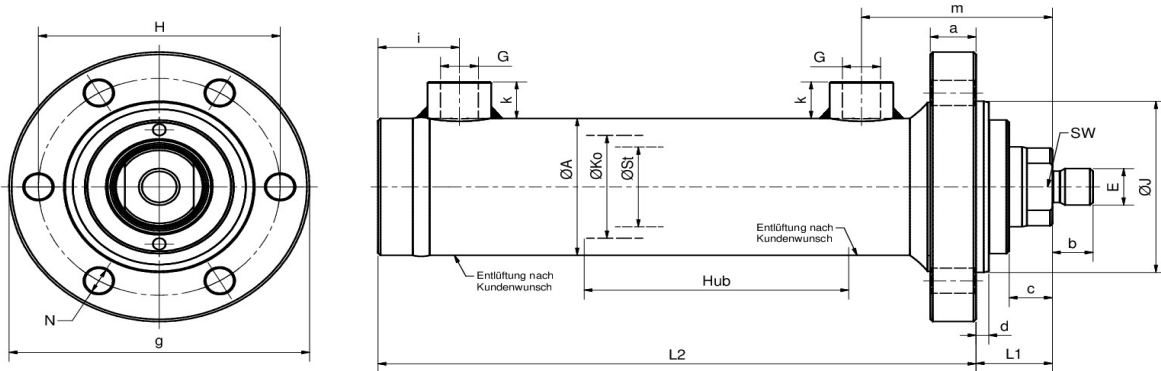
Konstruktion:	Führungskopf aus Sphäroguss - Kolben geschraubt
Kolbenstange:	geschliffen, poliert und hartverchromt, Chromschicht: $25\mu\text{m} \pm 5\mu\text{m}$
Betriebstemperatur:	-30°C bis $+80^{\circ}\text{C}$ (abweichende Temperaturverhältnisse auf Anfrage)
Betriebsmedien:	Hydrauliköle auf Mineralölbasis (für weitere Betriebsmedien auf Anfrage)
Anschlüsse:	Rohrverschraubungen nach DIN 2353, Entlüftungen M6 180° zu Rohranschluss
max. Betriebsdruck:	250 bar (höhere Betriebsdrücke auf Anfrage)
max. Kolbengeschwindigkeit:	0,5 m/s (höhere Geschwindigkeiten auf Anfrage)

Sonderausführungen:	optional auf Anfrage
Kolbenstange:	in verschiedensten Härten, Beschichtungen und Korrosionsbeständigkeiten
Materialien:	teilweise oder vollständig aus Edelstahl
Dichtungen:	für sämtliche technischen Medien
Hydraulikzylinder:	mit Endlagendämpfungen, Ventiltechnik, Wegmesstechnik, Sensorik

Die Sonderausführungen sind mit allen Spezifikationen kombinier- und lieferbar.

Hydraulikzylinder doppelwirkend

9C1



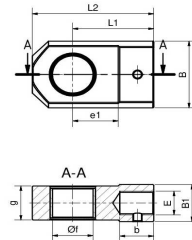
Änderungen im Sinne des technischen Fortschritts und Maßänderungen vorbehalten.

Schutzvermerk nach DIN 34 beachten. Einbaumaß- und Hubtoleranzen nach DIN 24 333. Längen- und Winkelmaße nach DIN 7168-m

Bestellnummer	øKo	øSt	Hub	øA	L1	G	E	SW	øH	øJ	øN	a	b	c	d	øg	i	k	m	L2
	mm	mm	mm	mm	mm	zoll	mm	mm	mm	mm	mm	mm	mm	mm	mm	mm	mm	mm	mm	mm
9C1 032 016 000	32	16	0	42	25	1/4"	14x1,5	-	75	60	9	12	14	10	5	94	28	15	60	108
9C1 032 018 000	32	18	0	42	25	1/4"	14x1,5	-	75	60	9	12	14	10	5	94	28	15	60	108
9C1 032 020 000	32	20	0	42	25	1/4"	14x1,5	17	75	60	9	12	14	10	5	94	28	15	60	108
9C1 032 022 000	32	22	0	42	25	1/4"	14x1,5	17	75	60	9	12	14	10	5	94	28	15	60	108
9C1 040 020 000	40	20	0	50	27	3/8"	16x1,5	17	85	65	11	15	16	12	5	104	29	16	67	119
9C1 040 022 000	40	22	0	50	27	3/8"	16x1,5	17	85	65	11	15	16	12	5	104	29	16	67	119
9C1 040 025 000	40	25	0	50	27	3/8"	16x1,5	19	85	65	11	15	16	12	5	104	29	16	67	119
9C1 040 028 000	40	28	0	50	27	3/8"	16x1,5	22	85	65	11	15	16	12	5	104	29	16	67	119
9C1 040 030 000	40	30	0	50	27	3/8"	16x1,5	24	85	65	11	15	16	12	5	104	29	16	67	119
9C1 050 020 000	50	20	0	60	30	3/8"	16x1,5	17	95	75	11	18	16	15	5	118	32	16	75	135
9C1 050 025 000	50	25	0	60	30	3/8"	16x1,5	19	95	75	11	18	16	15	5	118	32	16	75	135
9C1 050 028 000	50	28	0	60	30	3/8"	16x1,5	22	95	75	11	18	16	15	5	118	32	16	75	135
9C1 050 030 000	50	30	0	60	30	3/8"	16x1,5	24	95	75	11	18	16	15	5	118	32	16	75	135
9C1 050 032 000	50	32	0	60	30	3/8"	16x1,5	24	95	75	11	18	16	15	5	118	32	16	75	135
9C1 050 035 000	50	35	0	60	30	3/8"	16x1,5	27	95	75	11	18	16	15	5	118	32	16	75	135
9C1 050 040 000	50	40	0	60	30	3/8"	16x1,5	32	95	75	11	18	16	15	5	118	32	16	75	135
9C1 063 028 000	63	28	0	75	31	1/2"	22x1,5	22	115	90	13	22	22	16	5	138	32	18	82	148
9C1 063 032 000	63	32	0	75	31	1/2"	22x1,5	24	115	90	13	22	22	16	5	138	32	18	82	148
9C1 063 036 000	63	36	0	75	31	1/2"	22x1,5	27	115	90	13	22	22	16	5	138	32	18	82	148
9C1 063 040 000	63	40	0	75	31	1/2"	22x1,5	32	115	90	13	22	22	16	5	138	32	18	82	148
9C1 063 045 000	63	45	0	75	31	1/2"	22x1,5	36	115	90	13	22	22	16	5	138	32	18	82	148
9C1 063 050 000	63	50	0	75	31	1/2"	22x1,5	41	115	90	13	22	22	16	5	138	32	18	82	148
9C1 070 030 000	70	30	0	82	32	1/2"	22x1,5	24	145	115	17	25	22	17	5	178	32	18	82	148
9C1 070 035 000	70	35	0	82	32	1/2"	22x1,5	27	145	115	17	25	22	17	5	178	32	18	82	148
9C1 070 040 000	70	40	0	82	32	1/2"	22x1,5	32	145	115	17	25	22	17	5	178	32	18	82	148
9C1 070 045 000	70	45	0	82	32	1/2"	22x1,5	36	145	115	17	25	22	17	5	178	32	18	82	148
9C1 070 050 000	70	50	0	82	32	1/2"	22x1,5	41	145	115	17	25	22	17	5	178	32	18	82	148
9C1 080 035 000	80	35	0	95	32	1/2"	28x1,5	27	145	115	17	25	28	17	5	178	35	18	93	167
9C1 080 040 000	80	40	0	95	32	1/2"	28x1,5	32	145	115	17	25	28	17	5	178	35	18	93	167
9C1 080 045 000	80	45	0	95	32	1/2"	28x1,5	36	145	115	17	25	28	17	5	178	35	18	93	167
9C1 080 050 000	80	50	0	95	32	1/2"	28x1,5	41	145	115	17	25	28	17	5	178	35	18	93	167
9C1 080 056 000	80	56	0	95	32	1/2"	28x1,5	46	145	115	17	25	28	17	5	178	35	18	93	167
9C1 080 060 000	80	60	0	95	32	1/2"	28x1,5	50	145	115	17	25	28	17	5	178	35	18	93	167

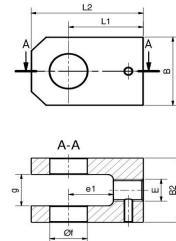
Befestigungselemente - Schraubausführung

Bestellnummer	L1	L2	E	B	B1	b	e1	øf	g
SA2-...	mm	mm	mm	mm	mm	mm	mm	mm	mm
646 002 015 000	47	64	M14 x 1,5	30	27	16	25	15	15
646 002 020 000	50	70	M16 x 1,5	35	25	17	26	20	19
646 002 025 000	50	75	M16 x 1,5	45	25	17	28	25	23
646 002 030 000	60	90	M22 x 1,5	55	34	23	30	30	28
646 002 035 000	70	106	M28 x 1,5	40	44	29	38	35	30
646 002 040 000	85	126	M35 x 1,5	75	55	36	45	40	35
646 002 050 000	105	168	M45 x 1,5	100	61	46	55	50	40
646 002 060 000	130	189	M58 x 1,5	109	75	59	60	60	50
646 002 070 000	150	220	M65 x 1,5	139	86	66	70	70	55
646 002 080 000	170	251	M80 x 2,0	149	102	81	80	80	60
646 002 090 000	210	302	M100 x 2,0	168	124	101	90	90	65
646 002 100 000	235	338	M110 x 2,0	198	138	111	100	100	70



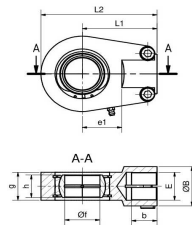
SA2

Bestellnummer	L1	L2	E	B	B2	e1	øf	g
GK1-...	mm	mm	mm	mm	mm	mm	mm	mm
645 001 015 000	47	63,5	M14 x 1,5	30	38	20	15	15
645 001 020 000	50	70	M16 x 1,5	40	40	25	20	20
645 001 025 000	50	75	M16 x 1,5	50	47	30	25	23
645 001 030 000	60	88	M22 x 1,5	60	56	35	30	28
645 001 035 000	70	106	M28 x 1,5	60	60	40	35	30
645 001 040 000	85	125	M35 x 1,5	70	70	47	40	35
645 001 050 000	105	168	M45 x 1,5	80	80	60	50	40
645 001 060 000	130	189	M58 x 1,5	100	100	67	60	50
645 001 070 000	150	220	M65 x 1,5	110	110	80	70	55
645 001 080 000	170	251	M80 x 2,0	120	120	80	80	60
645 001 090 000	210	302	M100 x 2,0	125	125	95	90	65
645 001 100 000	235	338	M110 x 2,0	140	140	105	100	70



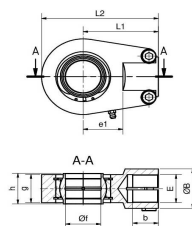
GK1

Bestellnummer	L1	L2	E	B	b	e1	øf	g	h
GIHRK - DO - St.	mm	mm	mm	mm	mm	mm	mm	mm	mm
600 020 001 000	50	80	M16 x 1,5	25	17	25	20	19	16
600 025 001 000	50	80	M16 x 1,5	25	17	28	25	23	20
600 030 001 000	60	94	M22 x 1,5	32	23	30	30	28	22
600 035 001 000	70	112	M28 x 1,5	40	23	38	35	30	25
600 040 001 000	85	135	M35 x 1,5	49	30	45	40	35	28
600 050 001 000	105	168	M45 x 1,5	61	40	55	50	40	35
600 060 001 000	130	200	M58 x 1,5	75	53	65	60	50	44
600 070 001 000	150	232	M65 x 1,5	86	60	75	70	55	49
600 080 001 000	170	265	M80 x 2,0	105	75	80	80	60	55
600 090 001 000	210	323	M100 x 2,0	124	95	90	90	65	60
600 100 001 000	235	360	M110 x 2,0	138	103	105	100	70	70



**GIHRK
DO
standard**

Bestellnummer	L1	L2	E	øB	b	e1	øf	g	h
GIHRK - DO - breit	mm	mm	mm	mm	mm	mm	mm	mm	mm
605 020 002 000	50	80	M16 x 1,5	25	17	25	20	19	16
605 025 002 000	50	80	M16 x 1,5	25	17	28	25	23	20
605 030 002 000	60	94	M22 x 1,5	32	23	30	30	28	22
605 035 002 000	70	112	M28 x 1,5	40	23	38	35	30	25
605 040 002 000	85	135	M35 x 1,5	49	30	45	40	35	28
605 050 002 000	105	168	M45 x 1,5	61	40	55	50	40	35
605 060 002 000	130	200	M58 x 1,5	75	53	65	60	50	44
605 070 002 000	150	232	M65 x 1,5	86	60	75	70	55	49
605 080 002 000	170	265	M80 x 2,0	105	75	80	80	60	55
605 090 002 000	210	323	M100 x 2,0	124	95	90	90	65	60
605 100 002 000	235	360	M110 x 2,0	138	103	105	100	70	70



**GIHRK
DO
breit**

Bestellbeispiel Finsterle Hydraulikzylinder Standardausführung doppelwirkend

9C1 050 035 200 - G3/8" - SA2 - 25